



COMMUNIQUÉ

SEMAFO

TOUS LES MONTANTS SONT EN \$ US

POUR DIFFUSION IMMÉDIATE

SEMAFO note un bon rapprochement avec les réserves dans la zone 9

La construction de la mine Boungou progresse tel que prévu

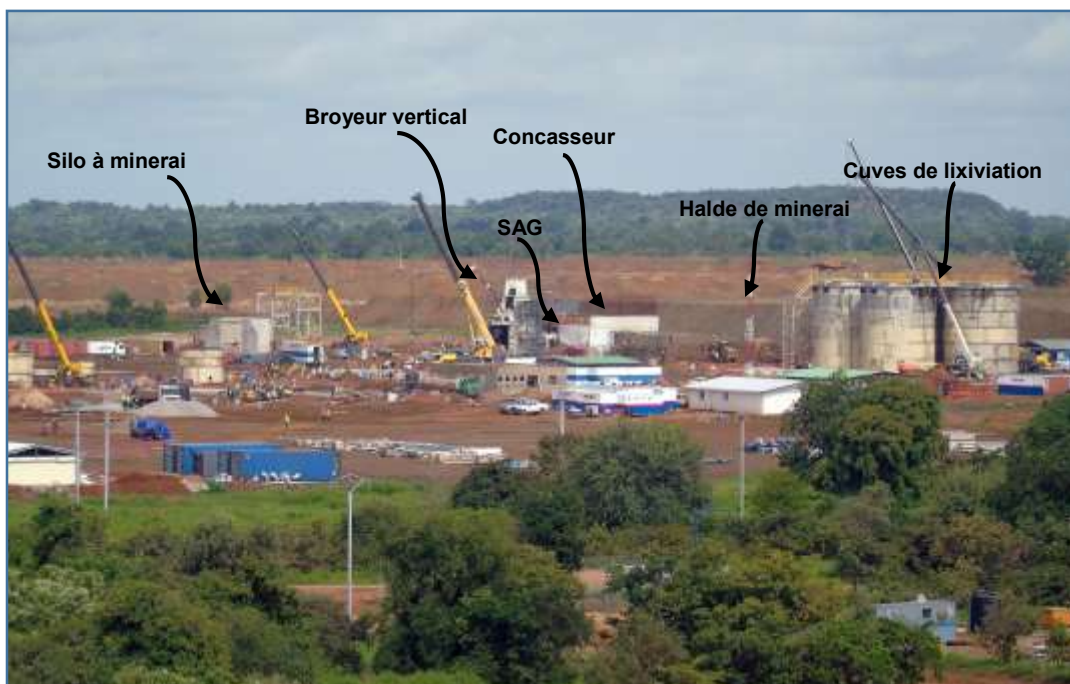
Montréal (Québec), le 18 septembre 2017 – SEMAFO inc. (TSX, OMX : SMF) a annoncé aujourd'hui que le minerai extrait dans la zone 9 au troisième trimestre continue de montrer un bon rapprochement avec les réserves.

La production totale au troisième trimestre de 2017 à Mana devrait atteindre approximativement 52 000 onces d'or, en incluant le traitement de près de 240 000 tonnes à une teneur moyenne de 5,0 g/t Au en provenance de la zone 9. La Société prévoit maintenant atteindre le haut de la fourchette prévue dans ses objectifs de production pour 2017, soit entre 190 000 et 205 000 onces d'or, et atteindre les niveaux prévus en matière de coût de maintien tout inclus, soit entre 920 \$ et 960 \$ par once.

Le développement de la mine Boungou suit son cours

À la fin du mois d'août, la construction de la mine Boungou se poursuivait dans les délais prévus, 94 millions \$ des 231 millions \$ prévus en dépenses en immobilisations ayant été dépensés jusqu'à présent. De plus, les étapes suivantes ont été franchies :

- La construction de la mine est achevée à 51 %.



- L'érection des cinq cuves de lixiviation est terminée (voir ci-dessous)



- Les fondations du circuit CEP et des entrepôts de réactifs sont terminées
- Les fondations en béton pour le broyeur SAG, le silo à minerai, et les épaisseurs pré-lixiviation et pour les résidus sont presque terminées
- L'installation du broyeur vertical et les fondations du broyeur SAG sont terminées (voir ci-dessous)



- Le concasseur primaire a été livré sur le site
- La prédécouverte du gisement Boungou se poursuit; 3,7 millions des 18 millions de tonnes prévues ont été extraites

- Le bassin de stockage des eaux contient maintenant près de 500 000 mètres cubes d'eau (voir ci-dessous)



- Le campement permanent est maintenant terminé et commence à accueillir des employés (voir ci-dessous)



- La cérémonie de remise des clés du village relocalisé est prévue pour le mois d'octobre 2017 (voir ci-dessous)

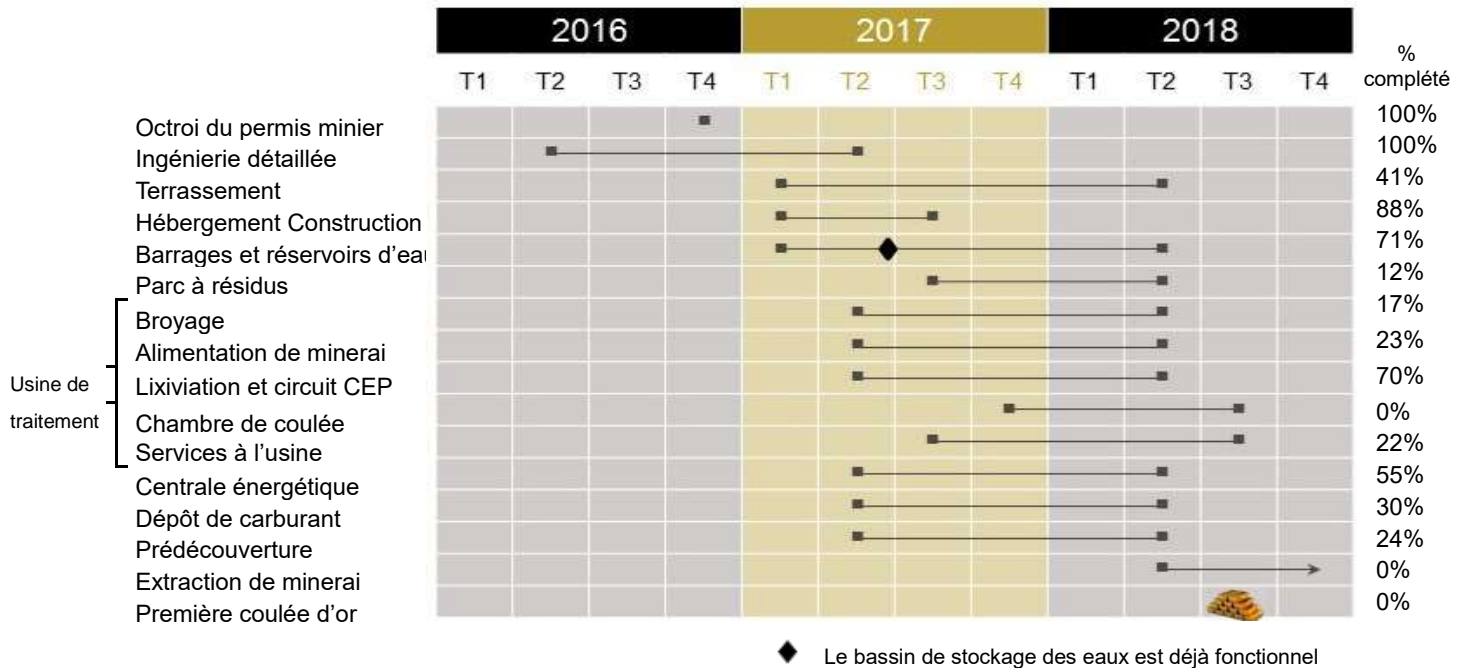


- 1 908 personnes, incluant les sous-traitants, travaillent sur le site; 90 % d'entre eux sont burkinabè
- 2,1 millions d'heures/personne ont été travaillées sans accident de travail avec perte de temps

L'état d'avancement du projet de construction de la mine Bounkou est mis à jour sur une base régulière et d'autres photos peuvent être consultées sur notre site Internet à l'adresse : <http://www.semafo.com/French/nouvelles-et-medias/Medias-Bounkou/default.aspx>.

Le tableau ci-dessous présente les grandes étapes dans la construction de la mine Boungou et leur état d'avancement :

Tableau 1 – Échéancier de construction au 31 août 2017



À propos de SEMAFO

SEMAFO est une société minière canadienne menant des activités de production et d'exploration aurifères en Afrique occidentale. La Société exploite la mine Mana au Burkina Faso, laquelle inclut le gisement satellite à haute teneur de Siou, et planifie le début de l'exploitation de la mine Boungou au troisième trimestre de 2018. La priorité stratégique de SEMAFO consiste à maximiser la valeur pour ses actionnaires par la gestion efficace de ses actifs existants ainsi que la recherche d'occasions de croissance organique et stratégique.

MISE EN GARDE CONCERNANT LES ÉNONCÉS PROSPECTIFS

Le présent communiqué de presse contient des énoncés prospectifs. Les énoncés prospectifs impliquent des risques connus et inconnus, des incertitudes et des hypothèses, et par conséquent les résultats réels et les événements futurs pourraient différer considérablement de ceux exprimés ou sous-entendus dans lesdits énoncés. Vous êtes donc prié(e) de ne pas vous fier indûment aux énoncés prospectifs. Les énoncés prospectifs comprennent des mots ou expressions tels que « tel que prévu », « prévoit », « suit son cours », « dans les délais », « planifie », « recherche », « croissance », « occasions » et d'autres expressions similaires. Les facteurs qui pourraient faire en sorte que les résultats ou les événements futurs diffèrent sensiblement des attentes actuelles explicitement ou implicitement exprimées dans ces énoncés prospectifs comprennent la capacité de produire approximativement 52 000 onces d'or au troisième trimestre de 2017, incluant le traitement de près de 240 000 tonnes à une teneur moyenne de 5,0 g/t Au en provenance de la zone 9, la capacité d'atteindre le haut de la fourchette prévue dans nos

objectifs de production pour 2017, soit entre 190 000 et 205 000 onces d'or, et d'atteindre les niveaux prévus en matière de coût de maintien tout compris, soit entre 920 \$ et 960 \$ par once en 2017, la capacité de tenir la cérémonie de remise des clés du village relocalisé pour le mois d'octobre, la capacité de réaliser notre priorité stratégique, les fluctuations du prix de l'or, des devises et des coûts d'exploitation, les risques liés à l'industrie minière, l'incertitude liée aux estimations de réserves et de ressources minérales, les délais, la stabilité politique et sociale en Afrique (incluant notre capacité à conserver ou renouveler nos licences et permis), et les autres risques décrits dans les documents de SEMAFO déposés auprès des autorités canadiennes de réglementation en valeurs mobilières. Pour obtenir des renseignements additionnels au sujet de ces risques et d'autres risques potentiels, les lecteurs sont invités à consulter le rapport de gestion annuel 2016 de SEMAFO, la mise à jour incluse dans le rapport de gestion du premier et du deuxième trimestre de 2017, ainsi que nos autres documents déposés auprès des autorités canadiennes de réglementation en valeurs mobilières, disponibles à l'adresse www.sedar.com. Ces documents sont également disponibles sur notre site web à l'adresse www.semafo.com. SEMAFO décline toute obligation de mettre à jour ou de réviser ces énoncés prospectifs, sauf exigences légales.

Les renseignements présentés dans ce communiqué sont assujettis aux exigences de divulgation s'appliquant à SEMAFO en vertu des lois de la Suède intitulées *Securities Market Act* et/ou *Financial Instruments Trading Act*. Ces renseignements ont été rendus publics le 18 septembre 2017 à 7 h 00, heure avancée de l'Est.

Pour de plus amples renseignements, veuillez communiquer avec :

SEMAFO

Robert LaVallière

Vice-président, Affaires corporatives & Relations avec les investisseurs

Cellulaire : +1 (514) 240 2780

Courriel : Robert.Lavalliere@semafo.com

Ruth Hanna

Analyste, Relations avec les investisseurs

Courriel : Ruth.Hanna@semafo.com

Tél. local & outremer : +1 (514) 744 4408

Sans frais en Amérique du Nord : 1 (888) 744 4408

Site Internet : www.semafo.com